

52. Osservazioni:

Asse1: XXX70R15 C 112/XXXX M+S 6Jx1XXXX-

Asse2: XXX70R15 C 112/XXX M+S 6JxXX-XX

Annotazioni legali

F:250XXXXXXXXXS1

D:00000000-

00 111



PROFESSIONAL



MOPAR

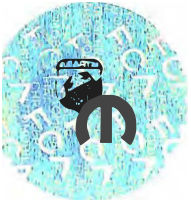


FIAT CHRYSLER AUTOMOBILI F5

CERTIFICATO DI CONFORMITA' CE

XXXX/93746XXX

BOLLO ASSOLTO IN MODO VIRTUALE AUT. N.XXXX/ II DEL 23.11.XXXX INT. FIN. TORINO



Il sottoscritto MAX MUSTERMANN DIRETTORE DI PRODUZIONE certifica che il veicolo:

- 0.1. Marca: **MUSTER**
- 0.2. Tipo: **XXX** Variante: **XXXXX** Versione: **XXXXX**
- 0.2.1. Nome commerciale: **MUSTER**
- 0.2.2. Per i veicoli omologati in più fasi, documentazione di omologazione del veicolo nella fase iniziale/precedente (elencare le informazioni per ciascuna fase):  
 Tipo: - Variante: - Versione: -  
 Numero di omologazione e numero dell'estensione: -
- 0.4. Categoria di appartenenza del veicolo: **N2**
- 0.5. Nome della società e indirizzo del costruttore:  
**FXA Italy S.p.A. C.so G. Agnelli XXX - 10135 - Torino - Italia**
- 0.5.1. Per i veicoli omologati in più fasi, ragione sociale e indirizzo del fabbricante del veicolo nella fase iniziale/precedente del veicolo:
- 0.6. Collocazione e metodo di applicazione delle targhette regolamentari:  
**SULLA TRAVERSA ANTERIORE, NEL VANO MOTORE FISSATA MECCANICAMENTE**  
 Collocazione del numero di identificazione del veicolo:  
**SUL PASSARUOTA DESTRO NEL VANO ABITACOLO ANTERIORE**
- 0.9. Nome e indirizzo dell'eventuale rappresentante del costruttore:  
-/-
- 0.10. Numero di identificazione del veicolo: **XXXXXXXXXXXXXXXXXXXX**

è conforme sotto tutti i profili al tipo descritto nell'omologazione eX\*XXXX/XX\*XXXX\*XX  
rilasciata in data: **01/01/2015**  
e non può per essere immatricolato in modo permanente senza omologazioni ulteriori.

Luogo: **TORINO** Data: **01/01/2017**

DIRETTORE DI PRODUZIONE

Firma

Caratteristiche generali di costruzione		17. Masse massime ammissibili previste per l'immatricolazione/ammissione alla circolazione nel traffico nazionale/internazionale:		Motore elettrico	
1. Numero degli assi:	2			27.2. Potenza oraria massima:	- kW
Numero delle ruote:	4			27.3. Potenza massima netta:	- kW
1.1. Numero e posizione degli assi a ruote gemellate:	--	17.1. Massa massima ammissibile a pieno carico prevista per l'immatricolazione/ammissione alla circolazione:	- kg	27.4. Potenza massima su 30 min:	- kW
2. Assi sterzanti (numero e posizione):				28. Cambio(tipo):	<b>MANUALE</b>
<b>1 ANTERIORE</b>		17.2. Massa massima ammissibile a pieno carico su ciascun asse prevista per l'immatricolazione/ammissione alla circolazione:	- kg	<b>Velocità massima</b>	90 km/h
3. Assi motore (numero, posizione, interconnessione):				<b>Assi e sospensione</b>	
<b>1 ANTERIORE</b>		1. -	kg	31. Posizione dell'asse o degli assi sollevabili: Posizione dell'asse o degli assi scaricabili:	-
<b>Dimensioni principali</b>		2. -	kg	32. Asse/i motore/i munito/i di sospensione pneumatica o equivalente:	<b>No</b>
4. Passo:	XXXX mm	3. -	kg	33. Insieme pneumatico/ruota:	
4.1. Interasse:		17.3. Massa massima ammissibile a pieno carico su ciascun gruppo di assi prevista per l'immatricolazione/ammissione alla circolazione:		35. <b>Asse1: XXX/70R15 CP 109/XXXX 6Jx15-68 - Asse2: XXX/70R15 CP 109/XXXX 6Jx15-68 -</b>	
1-2:	XXXX mm	1. -	kg	<b>Freni</b>	
2-3:	- mm	2. -	kg	36. Freni del rimorchio a collegamento:	-
5.1. Lunghezza massima ammissibile:	XXXX mm	3. -	kg	37. Pressione della condotta di alimentazione dei sistemi di frenatura dei rimorchi:	- bar
6.1. Larghezza massima ammissibile:	XXXX mm	17.4. Massa massima ammissibile del veicolo combinato prevista per l'immatricolazione/ammissione alla circolazione:	- kg	<b>Dispositivo di aggancio</b>	
8. Avanzamento (massimo e minimo) della ralla dei veicoli trattori per semirimorchi:				44. Numero o marchio di omologazione del dispositivo di aggancio (se installato):	-
massimo:	- mm	18. Massa trainabile massima tecnicamente ammissibile in caso di:		45. Tipi o categorie dei dispositivi di aggancio che possono essere montati:	-
minimo:	- mm	18.1. Rimorchio a timone:	- kg	45.1. Valori caratteristici:	
12.1. Sbalzo posteriore massimo ammissibile:	XXXX mm	18.2. Semirimorchio:	- kg	D:	V:
<b>Masse</b>		18.3. Rimorchio ad asse centrale:	XXXX kg	S:	U:
14. Massa in ordine di marcia del veicolo incompleto:	XXXX kg	18.4. Rimorchio non frenato:	XXX kg		
14.1. Distribuzione di tale massa tra gli assi:		19. Massa statica massima tecnicamente ammissibile al punto di aggancio:	XXX kg	<b>Prestazioni ambientali</b>	
1. XXXX kg				46. Livello sonoro:	
2. XXX kg		<b>Apparato motore</b>		A veicolo fermo	al regime di
3. kg Massa		20. Costruttore del motore:		XX dB(A)	XXXX giri/min <sup>-1</sup>
14.2. effettiva del veicolo incompleto:	XXXX kg Massa	<b>FPT INDUSTRIAL S.p.A.</b>		a veicolo in marcia	73 dB(A)
15. minima del veicolo una volta completato:	XXXX kg	21. Codice motore, come indicato sul motore:		47. Livello delle emissioni del gas di scarico: <b>EURO 6 Y</b>	
15.1. Distribuzione di tale massa tra gli assi:		<b>F1AGL411D</b>		48. Emissioni del gas di scarico:	
1. XXXX kg		22. Principio di funzionamento:		Numero dell'atto normativo di base e del più recente atto normativo di modifica applicabile:	
2. XXX kg		<b>ACCENSIONE SPONTANEA 4 TEMPI</b>		- <b>715/2007*136/2014Y</b>	
3. kg -		23. Esclusivamente elettrico:	<b>NO</b>	1.2. Procedura di prova: <b>TIPO I [Euro 6]</b>	
16. Masse massime tecnicamente ammissibili		23.1. Veicolo ibrido [elettrico]:	<b>NO</b>	CO	THC
16.1. Massa massima tecnicamente ammissibile a pieno carico:		24. Numero e disposizione dei cilindri:		NMHC	NO <sub>x</sub>
XXXX kg		<b>4 IN LINEA</b>		THC+NO <sub>x</sub>	Particolato (massa)
16.2. Massa tecnicamente ammissibile su ciascun asse:		25. Cilindrata:	2287 cm <sup>3</sup>	GASOL XXXX mg/km	0,42 mg/km
1. XXXX kg		26. Carburante:	<b>GASOLIO</b>	- mg/km	72,2 mg/km
2. XXXX kg		26.1. <b>MONOCARBURANTE</b>		- mg/km	XXXX mg/km
3. kg -		26.2. Tipo (solo doppia alimentazione):	-	72,2 mg/km	XXXX mg/km
16.3. Massa tecnicamente ammissibile su ciascun gruppo di assi:		27. <b>Potenza massima</b>		0,52	XXXX mg/km
1. - kg		<b>Motore a combustione interna</b>		72,2	XXXX mg/km
2. - kg		27.1. Potenza massima netta:		72,2	XXXX mg/km
3. - kg		<b>GASOLIO</b>		72,2	XXXX mg/km
16.4. Massa massima tecnicamente ammissibile di veicolo combinato:		XXXX kW a		72,2	XXXX mg/km
XXXX kg		XXXX min <sup>-1</sup>		72,2	XXXX mg/km



**EEC CERTIFICATE OF CONFORMITY  
FOR COMPLETED VEHICLES**

**Max Mustermann, Managing Director**

The undersigned:

hereby certifies that the vehicle

0.1. Make: XXXX

0.2. Type: XX

Variant: XXXXX

Version: XXXXX

0.2.1. Commercial name: K

0.2.2. For multi-stage approved vehicles, type-approval informations of the base/previous stages vehicle:

Stage 1:

Type: SEE C.O.C. OF

Variant:

Version: PREVIOUS STAGE

Type-approval number, extension number:

0.4. Category: M1

0.5. Name and address of the manufacturer:

0.5.1 For multi-stage approved vehicles, company name and address of the manufacturer of the base/previous stages vehicle:

Stage 1: Muster ITALY S.p.A. B5 T

0.6. Location and method of attachment of the statutory plates: sticker in the area behind the right seat

Location of the vehicle identification number : right step in cabin

0.10. Vehicle identification number: XXXXXXXXXXXXXXXXXXXX

(a) Has been completed and altered as follows: living structure integrated in the base chassis and

(b) conforms in all respects to the type described in approval eXX\*XXXX/XX\*XXXX\*XX  
issued on 01/01/2020 and

(c) can be permanently registered in Member States having right hand traffic and using metric  
units for the speedometer.

San Casciano Val di Pesa (FI), 05/01/2018

Place, date

01. Januar 2020

Signature

Declaration number: XXXXX dated 01/01/2020 - page 1/2

**Muster Caravans S.p.A.**

Musterstr. | 50026 S. Casciano Val di Pesa (FI) | Tel. +39 055 XXXXXX | Fax +39 055 XXXXXX | muster@muster.it | www.muster.it | facebook.com/MusterCaravan |  
Instagram/muster\_caravans NUMERO REA FI-255302 C.F. / P.IVA 010298XXXXX N. IVA Intracomunitario IT 010298XXXXX | A company of the MUSTER GROUP

(The value and units indicated below are those given in the EC type-approval documentation of the relevant Directives. In the case of conformity of production (COP) tests, the values must be verified according to the methods laid down in the relevant Directives taking into account the COP test tolerances allowed in those Directives).

- General construction characteristics**
1. Number of axles : ..... **2** and wheels:..... **4**
3. Powered axles (number, position, interconnection)..... **1. front. mechanic**
- Main dimensions**
4. Wheelbase: ..... XXXX mm
5. Length: ..... XXXX mm
6. Width: ..... XXXX mm
7. Height: ..... XXXX mm
- Masses**
13. Mass of the vehicle in running order:..... XXXX kg      13.2. Actual mass of the vehicle:... XXXX kg
16. Technically permissible maximum masses
- 16.1. Technically permissible maximum laden mass:..... XXXX kg
- 16.2. Technically permissible mass on each axle: ..... XXXX kg      X.XXX kg
- 16.4. Technically permissible maximum mass of the combination:..... XXXX kg
18. Technically permissible maximum towable mass in case of:
- 18.1. Drawbar trailer: ..... X kg
- 18.3. Centre-axle trailer: ..... XXXX kg
- 18.4. Unbraked trailer: ..... XXX kg
19. Technically permissible maximum static vertical mass at the coupling point:..... XXX kg
- Power plant**
20. Manufacturer of the engine: ..... **Muster Industrial SpA**
21. Engine code as marked on the engine: ..... **F1XXXXXXD**
22. Working principle: ..... **compression ignition, four stroke**
23. Pure electric: yes/no..... **NO**
- 23.1. Hybrid [electric] vehicle: yes/no..... **NO**
24. Number and arrangement of cylinders: ..... **4, verticals in line**
25. Engine capacity: ..... XXXX cm<sup>3</sup>
26. Fuel: ..... **Diesel**
- 26.1. Mono fuel/Bi fuel/Flex fuel: ..... **Mono fuel**
27. Maximum net power: ..... XX kW at XXXX rpm
- Maximum speed**
29. Maximum speed: ..... XXX km/h
- Axles and suspension**
30. Axle(s) track: ..... 1. XXXX mm      2. XXXX mm
35. Tyre/wheel combination: ..... 1. Axle T:215/70 R15CP(109/107Q) W:6Jx15" (#)  
..... 2. Axle T:215/70 R15CP(109/107Q) W:6Jx15" (#)
- Brakes**
36. Trailer brake connections: ..... not applicable
- Bodywork**
38. Code for bodywork: ..... XX
40. Colour of vehicle: ..... **White**
41. Number and configuration of doors: ..... **3, 2 in cabin and 1 in the bodywork**
42. Number of seating positions (including the driver): ..... **4**
- 42.1. Seat(s) designated for use only when the vehicle is stationary: ..... see pictures on the vehicle
- 42.3. Number of wheelchair user accessible position: ..... **0**
- Environmental performances**
46. Sound level: ..... XXXXXX R51(02)      Stationary: ..... 86 dB(A) at 2700 rpm      Drive-by: ..... 73 dB(A)
47. Exhaust emission level: ..... EURO:      **6b (OBD euro 6-1)**
48. Exhaust emissions: Number of the base regulatory act and latest amending regulatory act applicable:      **Reg CE n.XXX/2007\*XXX/2014Y**
- 1.1. Test procedure: ==      CO: ==      THC: ==      NMHC: ==      NOx: ==
- THC + NOx: ==      Particulates (mass): ==      Particles (num.): ==
- 48.1. Smoke corrected absorption coefficient (m<sup>-1</sup>): **0.52**
49. CO2 emissions/fuel consumption: ==
1. all power train except pure electric vehicles:
- |                         | CO2 emissions | Fuel consumption |
|-------------------------|---------------|------------------|
| Urban conditions:       | ==            | ==               |
| Extra-urban conditions: | ==            | ==               |
| Combined:               | ==            | ==               |
| Weighted, combined:     | ==            | ==               |
51. For special purpose vehicles: designation in accordance with Annex II Section 5:      **SA**
52. Remarks: .... (#) or T:225/70 RXXXX(112/110Q)      Vehicle transf. n.: XXXXXXXXXXXXX6517  
W:6Jx15"

CNIT: MXXXXXXXX09W343

Emission Schluesselnummer: 36XX